

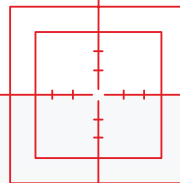
ROTALIGN[®] touch

Precizitás és Összekapcsolás



A tengelybeállítás új módszere

Lézeres beállító eszköz okos megoldásokkal



ROTALIGN® touch az első felhő-kapcsolatú érintő képernyős lézer tengelybeállító rendszer beépített mobil kapcsolattal.

A ROTALIGN® touch segítségével a gépbeállítás trendje teljesen beintegrálható az eszköz-management és állapot-függő karbantartási rendszerbe.

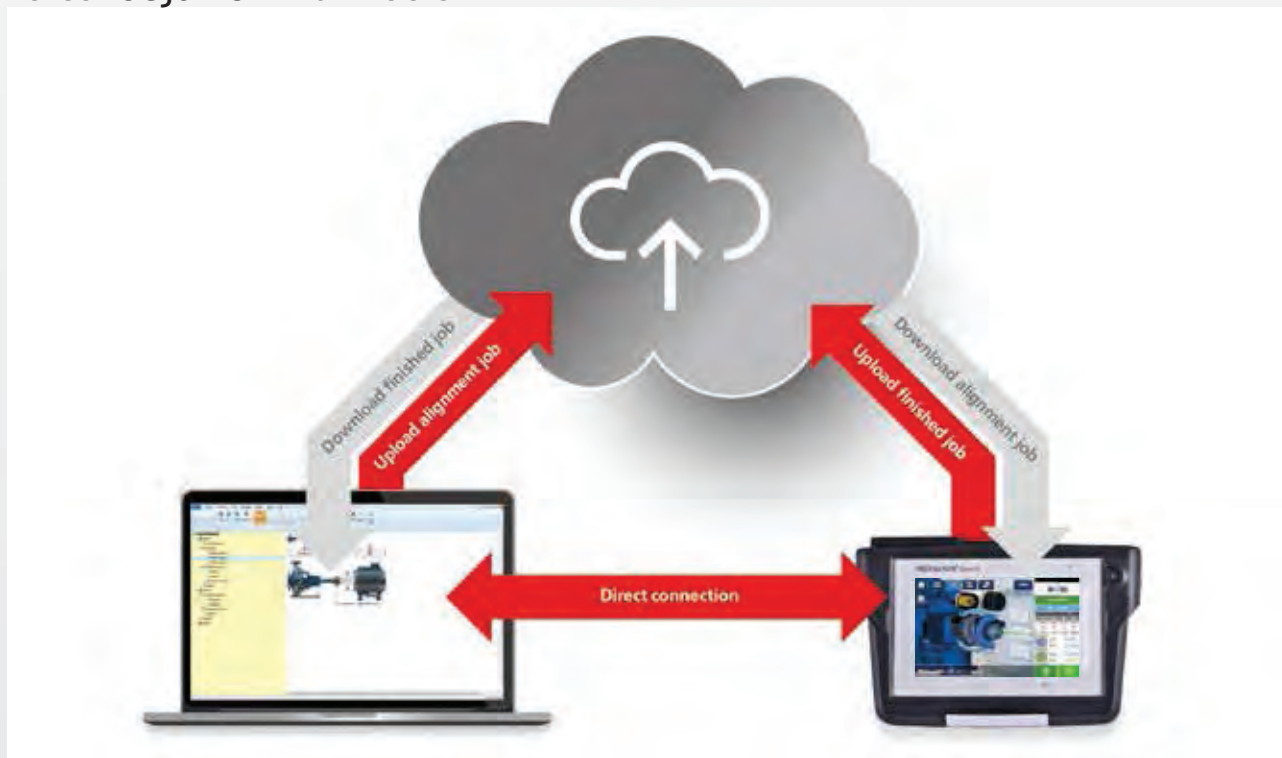
A karbantartó és Üzemeltető vezetők távoli eléréssel is előkészíthetnek és elindíthatnak egy gépbeállítási munkát a felhőalapú szoftver segítségével, amelyhez kapcsolódik a ROTALIGN® touch eszköz, bárhol is legyen a világban. Ha egy technikus beállítási feladatot kap a saját ROTALIGN® touch eszközére és azt teljesítette, a mérés, beállítás eredményei feltölthetők a Felhőbe.

Létezik közvetlen kapcsolat a ROTALIGN® touch eszköz és a beállító szoftver között is.

Beépíthető RFID gép-azonosító segítségével gépspecifikus feladatokat is elvégezhetünk, mellyel az egyes gépek állapotát folyamatosan követhetjük. A beállítások trendjének követése teljesebb és pontosabb gépállapot követést tesz lehetővé.

A beépített kamerával a gépbeállítási jegyzőkönyvhöz képet is csatolhatunk az esetleges job azonosítás érdekében.

Valós-idejű kommunikáció



A ROTALIGN® touch csomagok áttekintése

Igények szerint négy különböző hardver csomag áll rendelkezésre. Mindegyik csomag ugyanazt a mérési lehetőségeket tartalmazza.

TELJES CSOMAG



KAPCSOLATTARTÓ



KAMERA



ALAPCSOMAG



Intelligens tulajdonságok a tengelyállításhoz

100 % Precizitás - 0% Hiba - 50% Gyorsabban

sensALIGN® beépített intelligencia



Az egyedülálló IntelliSWEEP® szenor technológia lehetővé teszi a folyamatos mérést valós idejű pontos és megismételhető mérési eredményekkel. Az IntelliSWEEP® HD mérési mód automatikusan érzékeli és kiküszöböli a mérési hibákat okozó forrásokat mint pl. a tengelykapcsoló holtjátéka, forgási vagy környezeti vibrációk.

Ahogy forgatjuk a tengelyt, automatikusan több ezer mérési pontot vesz a műszer. Az eredmény sokkal pontosabb, mint ha csak 3 vagy 4 mérési pozícióban történik mérés.



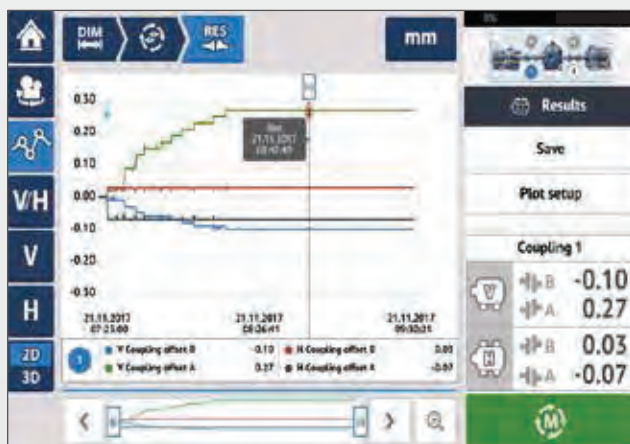
A tengely forgatásakor a mérés minősége tisztán látszik a képernyőn - a zöld vagy kék szektorok a jó mérési pontok sokaságát jelzik.

Alap jellemzők áttekintése:

- Több-tengelykapcsolós (Multi-coupling) mérések egy időben egészen 6 tengelykapcsolatig
- Több-tengelykapcsolós Élő-Mozgás (Live-Move) Vízszintes és Függőleges irányokban egy időben
- Intelligens mérési mód, tengelykapcsoló nélküli mérés (intelliPASS, intelliPOINT módok)
- Valós idejű intelligens mérési minőség
- Kardánhajtás helyszíni beállítása
- Függőleges tengelyű gépek beállítása vertiSWEEP folyamatos mérési móddal
- Puhaláb diagnosztika
- Vízszintes és függőleges mozgás szimuláció
- Mérési adatok táblázata különböző mérési feladatoknál is
- Gépláncok mérése valódi 3D nézetben
- Testre szabható tűréstartomány (aszimmetrikusan is)
- Több tengelykapcsolós élő elmozdulás trend

Az élő elmozdulás trend funkció a gép hő- és működés közbeni mozgásait követi indulási és leállási fázisokban, mialatt a gép rezgései is rögzíti.

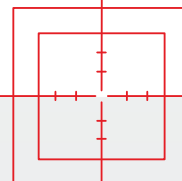
A ROTALIGN® touch legújabb csomagja már a fenti összes mérési jellemzőt tartalmazza. A felhasználó igényei szerint már akár 6 egymás utáni tengely-kapcsolatot is lehet egy időben mérni a műszerrel.



Így a tengelybeállítás ideje több mint 50%-al is csökkenthető.

Használd mint egy tabletet

Összehasonlíthatatlan felhasználói élmény



Kapacitív érintőképernyő

Kesztyűvel is kezelhető, hosszú élettartamú tabletként használható felhasználói felület.

Interaktív 3D gép megjelenítés

A gépek 3D nézetben történő ábrázolása a teljes mérési folyamat alatt a jobb vizualitás érdekében.

Beszéd felismerése

Hanggal történő vezérlés amikor mindkét kézre szükség van a mérés során. Zajos környezetben Bluetooth® fejhallgatóval is működtethető funkció.

Beépített RFID kapcsolat

Fogadja, menti és követi az egyedi gépek rádiós azonosítóit a mérés során kizárva a tévesztés lehetőségét és segítve a könnyebb azonosítást.

Egygombos beállítás

Egyszerű beállítási folyamat csupán egyetlen gomb megnyomásával végrehajtható az elejétől a végéig.

Tartósság

Ellenálló ipari tokozás (IP65) ütésálló üveg (ipari szabványnál erősebb).





Bluetooth® Smart szenzor

Beépített kamera a hátlapon

Fényérzékelő a képernyő fényének állításához

Wi-Fi kapcsolat a Felhőhöz és a szoftverhez

Eredménytábla a mérés ismétlési pontosságának ellenőrzésére a képernyőből kilépés nélkül

Nagy kijelző animált 3D gép-szimbólumokkal

Beállítási varázsló



Műszaki adatok

ROTALIGN® touch computer	
CPU	Processor: 1.0 GHz quad core ARM®Cortex-A9 Memory: 2 GB RAM, 1 GB Internal Flash, 32 GB SD-Card Memory
Kijelző	Projectív kapacitív többbujjas kijelző Transzmisszív (napfénynél is olvasható) TFT színes grafikus kijelző, ipari védelemmel ellátva, integrált fénymérő a kijelző fényerejének automatikus állításához Felbontás: 800 x 480 Pixel Méret: 178 mm (7") átlósan
LED indikátorok	3 LED elemállapot jelzők, 1 LED WiFi kapcsolat jelzése
Áramellátás	Működési idő: 12 óra szokásos használat mellett (működési ciklus: 25% mérés, 25% számítás, adatközlés, 50% 'alvás') Akku: Lithium-ion rechargeable battery 3.6 V / 80 Wh AC adapter/charger: 12 V / 36 W; standard barrel connector (5.5 x 2.1 x 11 mm)
Külső kimenetek	USB host pendrive részére USB slave PC kapcsolathoz, töltés (5V DC / 1.5A) RS-232 (serial) szenzor, RS-485 (serial) szenzor I-Data szenzornak Integrated Bluetooth® wireless communication (max. 30 m egyenes vonali jel, környezetfüggő) Integrated Wireless LAN IEEE 802.11 b/g/n up to 72.2 Mbps (beállításfüggő) Integrated RFID írás-olvasási lehetőséggel (beállításfüggő)
Védettség	IP 65 (por és vízsugár álló) DIN EN 60529 (VDE 0470-1) szerinti ütésállóság Relatív páratartalom: 10% - 90%
Esésesztt	1 m (3 1/4 ft)
Hőmérséklettartomány	Működés: 0°C to 40°C (32°F to 104°F) Töltés: 0°C to 40°C (32°F to 104°F) Tárolás: -10°C to 50°C (14°F to 122°F)
Méreték	~ 273 x 181 x 56 mm (10 3/4" x 7 1/8" x 2 3/16")
Súly	~ 1.88 kg (4.1 lbs)
Kamera	5 MP (konfiguráció függvényében) LEDEk: Risk Group 1 IEC 62471:2006 szerint
CE megfelelés	www.prufttechnik.com
Hordtáska	Standard: HPX® Harz, drop tested (2 m / 6 1/2 ft.) Méreték: ~ 551 x 358 x 226 mm (21 11/16" x 14 3/32" x 8 29/32") Súly: teljes felszereléssel ~ 11 kg (24.3 lb)
FCC megfelelés	Megfelel a csatolt „Biztonsági előírások” információ szerint

sensALIGN® sensor	
CPU	ARM Cortex™ M3 Memory: 2 GB Flash Memory
LED indikátorok	4 LED lézer beállítás 1 LED Bluetooth® communication 1 LED akku állapot
Áramellátás	Működési idő: 12 óra folyamatos használat Akku: Lithium Polymer rechargeable battery 3.7 V / 1.6 Ah 6 Wh
Védettség	IP 65 (por és vízsugár álló) DIN EN 60529 (VDE 0470-1) szerinti ütésállóság Relatív páratartalom: 10% - 90%
Környező fény védelem	Optikai és aktív elektronikus digitális kompenzáció
Hőm. tartomány	Működés: -10°C to 50°C (14°F to 122°F) Töltés: 0°C to 40°C (32°F to 104°F) Tárolás: -20°C to 60°C (-4°F to 140°F)
Méreték	~103 x 84 x 60 mm (4 1/16" x 3 5/16" x 2 3/8")
Súly	~310 g (10.9 oz)
Mérési tartomány	korlátlan, dinamikusan kiterjeszhető (US.Patent 6,040,903)
Mérési pontosság	1 µm
Mérési hiba	< 1.0%
Szögmérés pontossága	0.1°
Szögmérési hiba	± 0.25% teljes tartomány
Rezgésmérés	mm/s, RMS, 10Hz to 1kHz, 0 mm/s – 5000/f • mm/s ² (f in Hertz [1/s])
Külső kimenetek	Integrated Bluetooth® Class 1 wireless communication, RS232, RS485, I-Data
CE megfelelés	CE compliance certificate: www.prufttechnik.com

sensALIGN® laser	
Típus	Félvezetős lézer
LED indikátorok	1 LED lézer kapcsolat 1 LED akku állapota
Áramellátás	Működés: 70 folyamatos használat Akku: Lithium Polymer rechargeable battery 3.7 V / 1.6 Ah 6 Wh AC adapter/charger: 5 V / 3 A
Védettség	IP 65 (por és vízsugár álló) DIN EN 60529 (VDE 0470-1) szerinti ütésállóság Relatív páratartalom: 10% - 90%
Hőm. tartomány	Működés: -10°C to 50°C (14°F to 122°F) Töltés: 0°C to 40°C (32°F to 104°F) Tárolás: -20°C to 60°C (-4°F to 140°F)
Méreték	~ 103 x 84 x 60 mm (4 1/16" x 3 5/16" x 2 3/8")
Súly	~ 330 g [11.6 oz]
Sugár erősség	< 1mW
Sugár divergencia	0.3 mrad
Szögmérés pontossága	0.1°
Szögmérési hiba	± 0.25% teljes tartomány
CE megfelelés	CE compliance certificate: www.prufttechnik.com

PRÜFTECHNIK

Bizonyított az ipar minden területén

A beállítási alkalmazások, gépállapot figyelés és a rendelkezésre állás területein működő termékeink, szolgáltatásaink révén biztosítjuk Önöknek, hogy gépeik simán fussanak és magas minőségben a legtöbbet termeljék.

Ez magában foglalja az automatizált folyamatirányításhoz és minőség-biztosításhoz integrálható termékeinket is.

PRÜFTECHNIK karbantartási megoldások a világon mindenütt



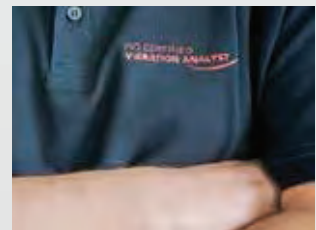
Beállító rendszerek



Állapotfigyelés



Roncsolásmentes vizsgálat



Szerviz és Támogatás

Lézer mérőeszközök és szolgáltatások a gépek és rendszerek beállításához.

Rezgésmérő rendszerek, állapotfigyelő on-line rendszerek, gépvédelem, diagnosztikai szolgáltatások.

Rendszerek és szolgáltatások minőség és termelési folyamat ellenőrzéshez.

Professzionális szolgáltatások világszerte a gépbeállítások és állapotfigyelés területein.

ROTALIGN®, sensALIGN® and intellisWEEP® are registered trademarks of PRÜFTECHNIK Dieter Busch AG. No copying or reproduction of this information, in any form whatsoever, may be undertaken without express written permission of PRÜFTECHNIK Dieter Busch AG. The information contained in this leaflet is subject to change without further notice due to the PRÜFTECHNIK policy of continuous product development. PRÜFTECHNIK products are subject to patents granted or pending throughout the world.

© Copyright 2017 by PRÜFTECHNIK Dieter Busch AG.

mms

KFT

MMS Multi Management System Kft.

2234 Maglód, Mendel Károly u.16.

Tel.: +36 70 206 4541

mms@mms-kft.hu

www.mms-kft.hu



PRÜFTECHNIK Condition Monitoring GmbH

Oskar-Messter-Str. 19-21

85737 Ismaning, Germany

Tel.: +49 89 99616-0

Fax: +49 89 99616-200

info@pruftechnik.com

www.pruftechnik.com

A member of the PRUFTECHNIK Group